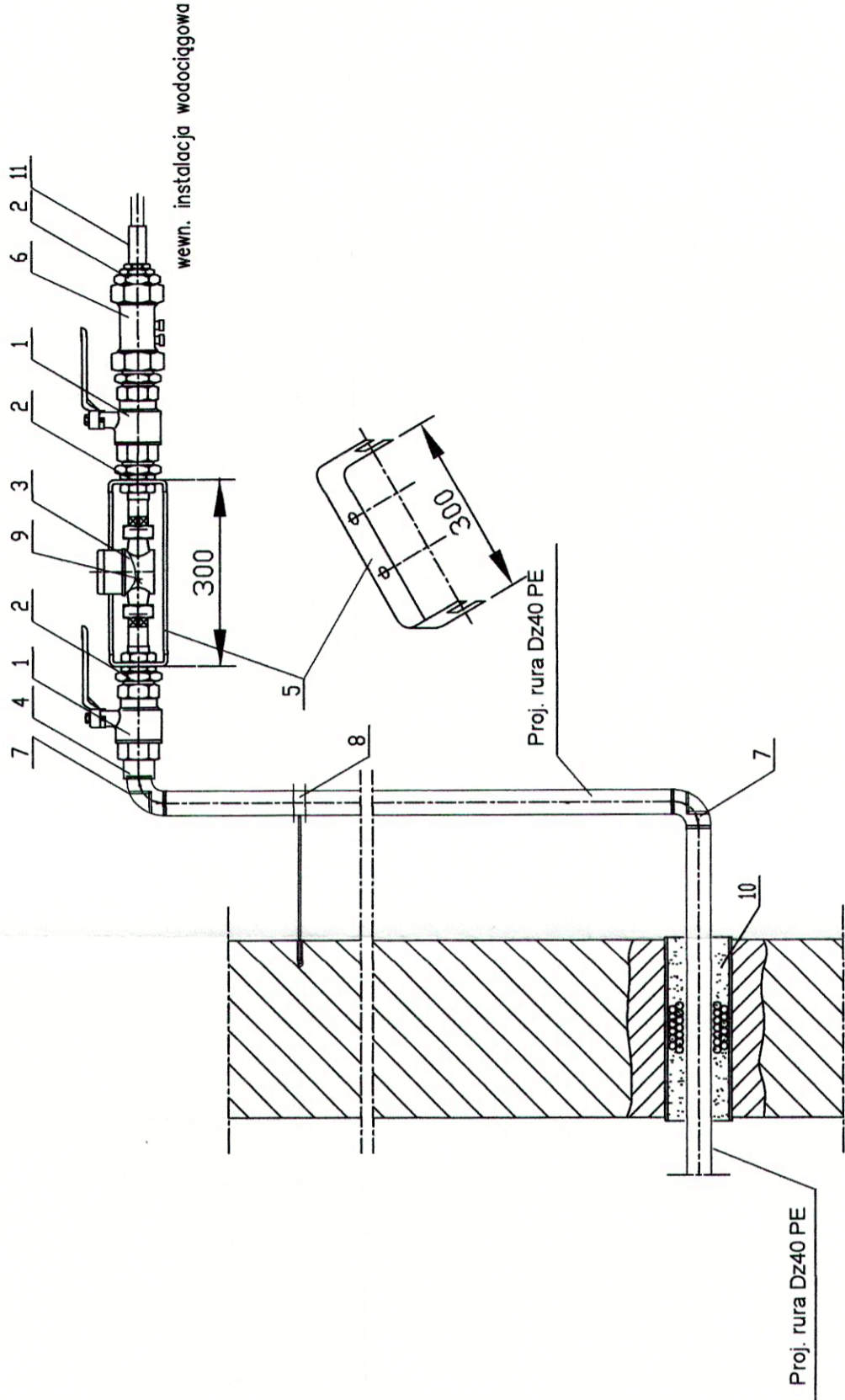
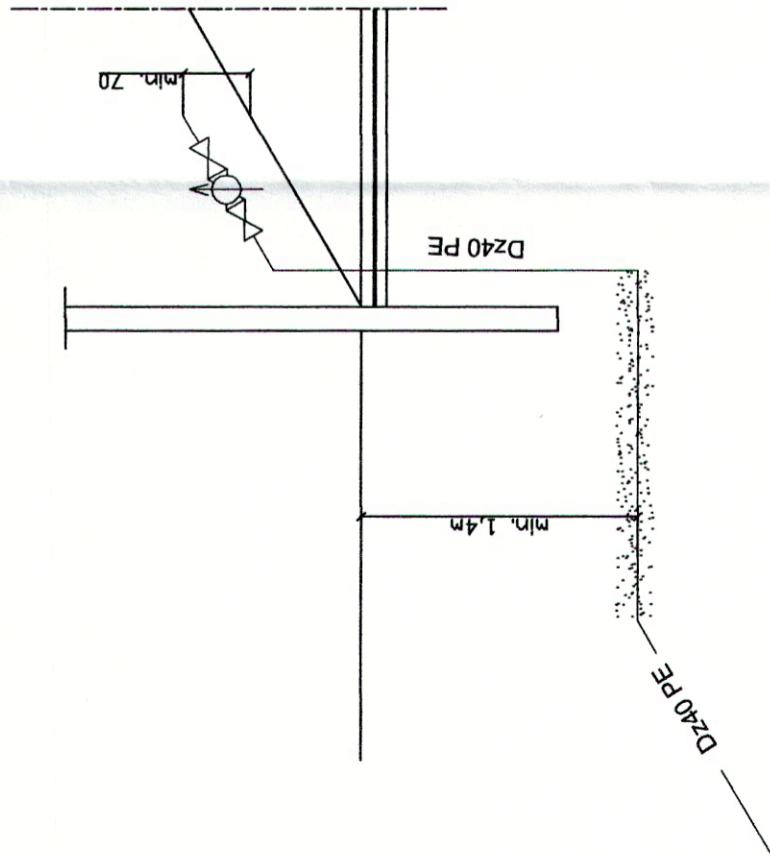


RYSUNEK SZCZEGÓŁOWY PODEJŚCIA WODOMIERZA



SCHEMAT AKSONOMETRYCZNY
PRZEJŚCIA POD FUNDAMENTEM



Węzeł wodomierzowy w budynku pompowni

1. Zawór kulowy Dn32 PN 10 – typowy
2. Złączka redukcyjna nakrętno-wkrętna Dn 32/20
3. Wodomierz skrzydełkowy Dn 20 klasy C
4. Adapter dla rur PE Dz40 z gwintem zewn Dn32
5. Konsola z podwójną kompensacją
6. Zawór zwrotny antyskażeniowy Dn32
7. Kolano 90° PE dla rur Dz40
8. Obejma do rur Dz40
9. Plomba legalizująca
10. Przejście szczelne przez ścianę dla rur Dz40
11. Elektromufa przejście PE/stal z gwintem zewn 25 – 1"

ZESPÓŁ PROJEKTOWY	IMIE I NAZWISKO	NR UPRAWNIENI	DATA	PODPIS
PROJEKTANT WIODĄCY	mgr inż. Katarzyna Gumola	SLK/0392/PWOS/04	styczeń 2013	
PROJEKTOWAŁ	mgr inż. Kazimierz Gajda	SLK/3076/PWOS/10	styczeń 2013	
OPRACOWAŁ	mgr inż. Katarzyna Gumola	SLK/0392/PWOS/04	styczeń 2013	
SPRAWDZIŁ	mgr inż. Iwona Wadowska	SLK/2801/POOS/09	styczeń 2013	
LIDER	PARTNER			
SYNKRET S.A. ul. Szyby Rycerskie 22k 41 - 909 Bytom tel : 32 388 61 40 fax : 32 388 61 31		FIRMA INŻYNIERSKA ALL-PRO Spółka z o.o. ul. Komorowska 72 43 - 300 Bielsko - Biała tel/fax : 33 812 27 47		
ZAMAWIAJĄCY SYNKRET S.A.		ZAKŁAD GOSPODARKI WODNO-KANALIZACYJNEJ W TOMASZOWIE MAZOWIECKIM SPÓŁKA Z O.O. ul. Kępy 19, 97-200 Tomaszów Mazowiecki		
INWESTYTOR Projektowanie i budowa kanalizacji sanitarnej dla zadania 7" objętego Projektem pt. "Modernizacja oczyszczalni ścieków i skanalizowanie części aglomeracji Tomaszowa Mazowieckiego" współfinansowanego ze środków Unii Europejskiej - Program Operacyjny Infrastruktura i Środowisko 2007-2013 pod numerem CCI2007/PL161PO002.				
OBJEKT Rozbudowa przepompowni ścieków przy ul. Białobrzęskiej				
STADIUM ETAP II - PROJEKT BUDOWLANY				
NAZWA RYSUNKU Zabudowa wodomierza		NR RYSUNKU 4		SKALA RYSUNKU -